

בריאות Labels | סרטן המעי הגס והחלחולת מרץ 2024

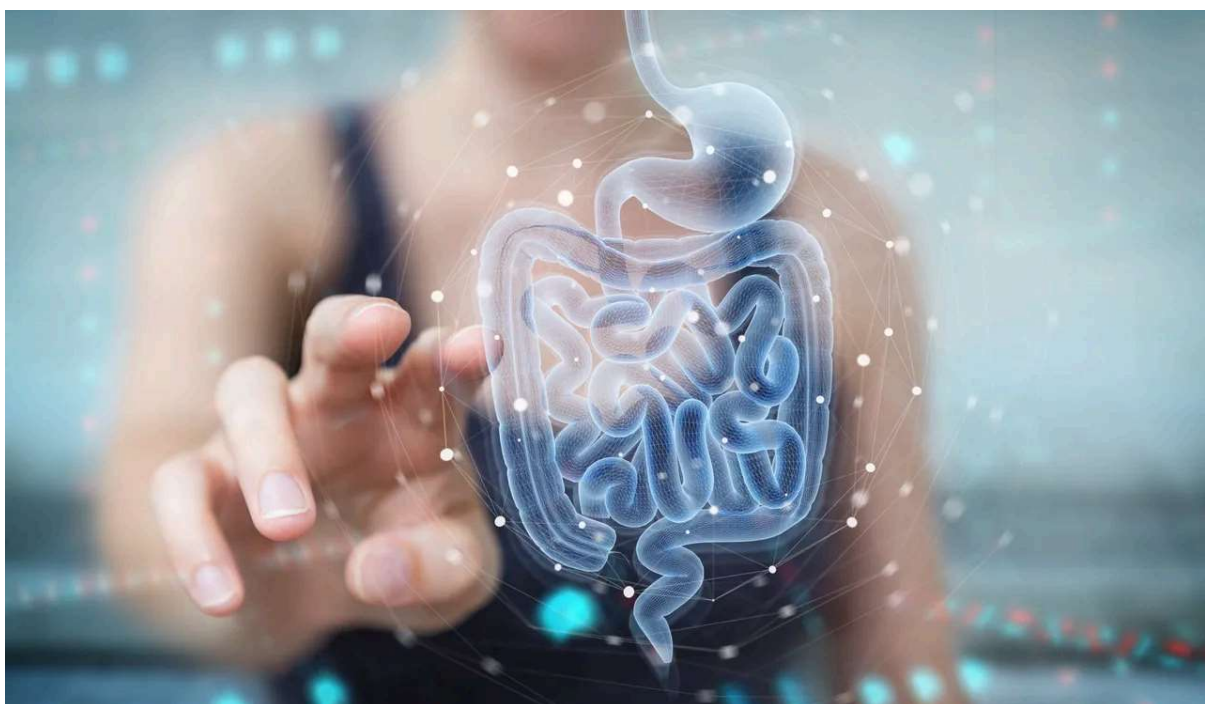
סרטן המעי הגס: חידושים בגילוי ואבחון מוקדם

אחד מסוגי הסרטן הנפוצים והקטלניים ביותר, הוא גידול שמתפתח באיטיות ואפשר לגלותו מוקדם, כאשר סיכויי הריפוי גבוהים. בדיקות גנטיות חדשניות מאפשרות לגלות אותו בשלבים הראשוניים וגם לדעת, שנים מראש, האם הנבדק נמצא בקבוצת סיכון

עופר מאיר בשיתוף פיוג'ן ג'נטיקס 28 במרץ 2024 תוכן שיווקי



קריאת זן



סרטן המעי הגס הוא גידול שמוקדשת לו תשומת לב רפואית וציבורית רבה – זאת משום שמדובר במחלה נפוצה מאוד (2,800 מקרים חדשים בשנה בישראל) וקטלנית ביותר (1,300 מקרי מוות). החדשות הטובות הן שהמחלה נוטה להתפתח באיטיות (בדרך כלל כ-10 שנים עד שפוליפ הופך לגידול) ולפיכך ניתן לגלותה מוקדם. טכנולוגיות חדשות יכולות לסייע באבחון בשלבים ראשוניים שבהם סיכויי הריפוי גבוהים.



ד"ר גיא רוזנר | צילום: מירי גטניו, דוברות איכילוב

"רוב מקרי סרטן המעי הגס הם 'ספונטניים' ונובעים מהשמנת יתר, תזונה לקויה, אורח חיים לא בריא או מגורמים שאיננו יודעים להצביע עליהם", מסביר ד"ר גיא רוזנר, מומחה לרפואה פנימית, גסטרואנטרולוגיה וגנטיקה רפואית, שעובד כרופא בכיר במכון למחלות דרכי העיכול והכבד (גסטרו) של המרכז הרפואי איכילוב תל אביב ובאסותא מרכזים רפואיים.

"עם זאת, עד שליש ממקרי סרטן המעי הגס הם 'משפחתיים', כלומר קורים אצל יותר מאדם אחד במשפחה – דבר שקשור כנראה לשילוב בין גורמים סביבתיים לבין הגנטיקה. כ-10% ממקרי סרטן המעי מתרחשים על רקע תסמונת גנטית תורשתית".

ד"ר רוזנר מוסיף: "מוכרות היום מספר תסמונות גנטיות כאלו, שניתן לבדוק אותן בבדיקה גנטית פשוטה יחסית. לכן, בעיקר אם יש היסטוריה של סרטן במשפחה, חשוב לוודא שאנחנו לא נמצאים בקבוצת הסיכון הזו".

כיצד ניתן לעשות זאת?

"קיימות כיום בדיקות גנטיות מתקדמות, כמו לדוגמה בדיקת Color, שבמהלכה מרוצפים 29 גנים הידועים כמעלים את הסיכון לסרטן מעי גס תורשתי. Color מתבצעת על דגימת רוק. היא פותחה בארה"ב במעבדות 'קולור' – המובילות את התחום ברחבי העולם ונחשבות לחלוצות בתחום הבדיקות האונקוגנטיות התורשתיות".

מה ניתן לגלות באמצעות הבדיקה?

"תוצאות הבדיקה מגלות האם לנבדק יש סיכון תורשתי להתפתחות סרטן – בסוגי הסרטן שנבדקו בבדיקה. תשובה חיובית אין משמעותה שהנבדק בהכרח ילקה בסרטן, אלא שהוא נמצא בקבוצת סיכון לכך. תוצאות חיוביות בבדיקה מאפשרות להכין תוכנית מעקב מותאמת אישית עם רופא מומחה, לדוגמה בדיקות קולונוסקופיה בתכיפות גבוהה יותר מהמקובל אצל מטופלים בסיכון רגיל. כך ניתן להגדיל משמעותית את הסיכוי לתפוס את הגידול כשהוא קטן ובשלב ראשוני".

"בדיקה גנטית ראשונה מסוגה בארץ"

הגסטרואנטרולוג הבכיר מספר: "אחת הטכנולוגיות הגנטיות המבטיחות ביותר בתחום היא ColoAlert – בדיקה גנטית ראשונה מסוגה בארץ לגילוי מוקדם של סרטן המעי הגס. זוהי בדיקה ביתית חדשנית, שמגלה הרבה יותר מקרים מבדיקת 'דם סמוי' המקובלת".

"בדיקת ColoAlert לא דורשת כל הכנה, היא לא פולשנית וקלה לביצוע. דגימת הבדיקה נשלחת למעבדות Mainz בגרמניה ועוברת שם ריצוף גנטי משוכלל. הבדיקה יכולה לזהות יותר גידולים במעי הגס ויותר גידולים בשלבים ראשוניים – בהשוואה לבדיקת הדם הסמוי המוצעת בקופות החולים. ההבדלים בין גילוי מוקדם למאוחר בסרטן המעי הגס הם דרמטיים", מדגיש ד"ר רוזנר: "כאשר מגלים אותו בשלב 1, ניתן להסתפק בניתוח להסרתו ולהנות מהחלמה צפויה בשיעור של 95%. בשלב 3 סיכויי הריפוי יורדים בחדות ל-50% ובשלב 4 צונחים לכ-8% בלבד".

מהם הסימפטומים של סרטן המעי הגס?

"התסמינים שלו נחשבים 'שקטים', וכוללים סימפטומים כלליים יחסית כמו שלשול, עצירות, התכווצויות בבטן ויציאות דמיות. כאשר התסמינים מופיעים באופן בולט ומעורר חשד, פעמים רבות הגידול כבר נמצא בשלב מתקדם. זו אולי אחת הסיבות למספר הגדול של חולים שמתים ממנו מדי שנה".

גידול שניתן למניעה ולגילוי מוקדם

"טוב ומשמח לדעת", מציין ד"ר רוזנר, "שסרטן המעי הגס הוא גידול שניתן למניעה ולגילוי מוקדם – זאת באמצעות בדיקות מתאימות. קולונוסקופיה נחשבת לבדיקת הזהב' בתחום, שנותנת את התוצאות הטובות ביותר. מדובר בבדיקה פולשנית, שמומלצת לכל אחד מדי 10 שנים מגיל 45 ומעלה. היא דורשת הכנה של המעי, הכוללת נטילת משלשלים במשך כיומיים וכרוכה בסיכונים נמוכים, בהיותה פולשנית וכזו שמבוצעת בטשטוש. מי שהעדיף להימנע מקולונוסקופיה היה יכול, עד היום, לבצע בדיקת דם סמוי. זו אמנם בדיקה ביתית ופשוטה – אבל כזו ששיעור הדיוק שלה נמוך יחסית, כך שיש לה שיעור החמצה גבוה של גידולים סרטניים, בייחוד בשלבים הראשוניים".



ערכת הבדיקה COLOALERT

"קולואלרט ColoAlert" מספר ד"ר רוזנר, "מתבצעת בדיוק באותו הפורמט של דם סמוי, כלומר בדיקה ביתית, נוחה וידידותית – אבל בנוסף היא משתמשת בניתוח DNA על מנת לתת תוצאות מדויקות יותר. כך היא מאפשרת זיהוי של המחלה בשלבים מוקדמים. בדיקת הדם הסמוי בקופות בהחלט עוזרת לנו לגלות גידולים במעי הגס וטוב שיש אותה, אבל לצד יתרונותיה, יש לציין שהרגישות שלה לא גדולה כמו זו של בדיקת קולואלרט".

"בבדיקות ניתן לזהות פוליפ פוליפ חשוד ולאחר מכן להסיר אותו. איתור הפוליפ באמצעות קולואלרט או איתור גידול התחלתי בשלבים ראשוניים, משמעותם הסרת הפוליפ בקולונוסקופיה או הסרת הגידול שעדיין בשלב לא מתקדם בניתוח – כך אפשר להשיג ריפוי מלא. אי אפשר אפילו להתחיל להשוות סרטן בשלב 1 שדורש טיפול מקומי, קרי ניתוח ולרוב ללא כימותרפיה, ויש לו אחוזי ריפוי גבוהים מאוד – לסרטן בשלב 4 שדורש טיפולים כימותרפיים מפרכים וסיכויי הריפוי ממנו נמוכים מאוד. כעת לראשונה יש לנו כלי שמאפשר גילוי מוקדם שכזה בבדיקה ביתית".

"גם מי שעושה קולונוסקופיה מדי 10 שנים 'לפי הספר' יוכל להפיק תועלת מרובה מביצוע בדיקות ColoAlert בין הבדיקות הפולשניות, מדי כמה שנים, וכך לתרום לזיהוי וגילוי מוקדם של סרטן המעי הגס".

ד"ר רוזנר מספר ש-ColoAlert מאושרת על ידי האיחוד האירופאי (CE-IVD) ומבוצעת כיום, בין היתר, בגרמניה, אנגליה, אוסטרליה, ספרד ואיטליה. "בישראל", הוא מוסיף, "היא נמצאת בהליכי אישור ובחינה במשרד הבריאות בירושלים".

Fugene Genetics

פיוג'ן ג'נטיקס פועלת מאז 2008 לשיפור הבריאות של הקהל הרחב בישראל – זאת באמצעות הצעת מגוון רחב של בדיקות גנטיות מתקדמות בתחומי הרפואה השונים. Fugene Genetics שוקדת לאתר את הבדיקות הגנטיות המתקדמות ביותר בעולם, בוחרת אותן על פי אמות מידה מדעיות ורפואיות קפדניות ומנגישה אותן לציבור הישראלי. כל תשובת בדיקה נמסרת על ידי יועץ גנטי מוסמך. בנוסף, אנו עומדים בקשר ישיר עם הרופא המפנה, לדיווח והתייעצות על התוצאות.

בשיתוף פיוג'ן ג'נטיקס

[בחזרה למדור](#)

כתבות שאולי פספסתם



הגענו לשלב ההתבהמות, השלב הבא: קץ הציונות

נעה ידלין | דעה



"קוראים לנו ערביי שמנת. בעולם הערבי לא מבינים מי אני ומה הבעיות שלי"

נגם זבידאת



בזמן שאיבד מנופי לחץ על חמאס, נתניהו שיקם את כוח ההרתעה שלו בליכוד

רוית הכט